

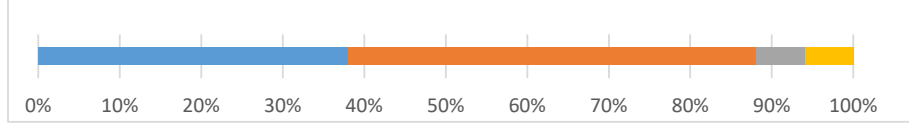
令和3年度 学校評価に関する保護者用アンケート(第2回) 12月実施

回答数 84
48.0%

I【特色ある学校づくりに関連した質問項目】

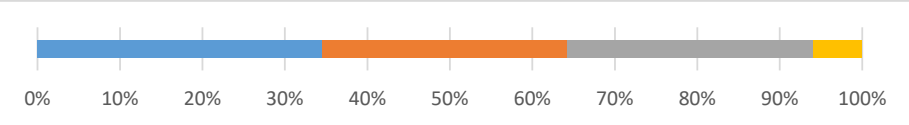
1 お子様は、類型の特色を生かした教育課程(教科・科目選択)に満足していますか。

ア. 満足している 32 38.1%
イ. 少し満足している 42 50.0%
ウ. あまり満足していない 5 6.0%
エ. 満足していない 5 6.0%



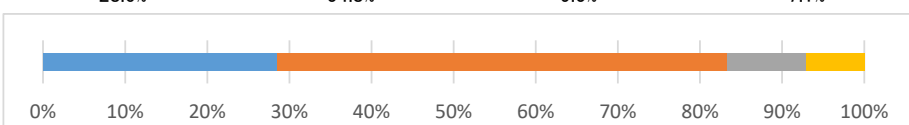
2 あなたは、「チャレンジタイムⅠ～Ⅲ」の内容について、ご存じですか。

ア. 知っている 29 34.5%
イ. 少し知っている 25 29.8%
ウ. あまり知らない 25 29.8%
エ. 全く知らない 5 6.0%



3 お子様は、学校生活全般に満足していると思いますか。

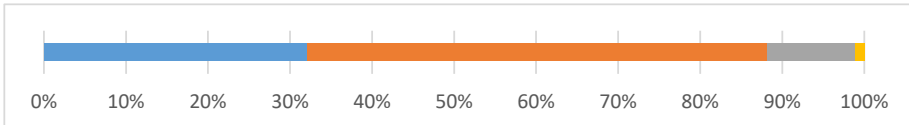
ア. 満足している 24 28.6%
イ. 少し満足している 46 54.8%
ウ. あまり満足していない 8 9.5%
エ. 満足していない 6 7.1%



II【学習活動に関連した質問項目】

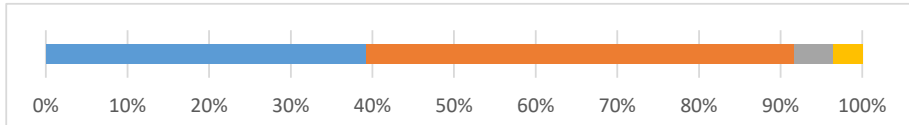
1 お子様は、板倉高校の授業がわかっていると思いますか。

ア. わかっている 27 32.1%
イ. 少しわかっている 47 56.0%
ウ. あまりわかっていない 9 10.7%
エ. わかっていない 1 1.2%



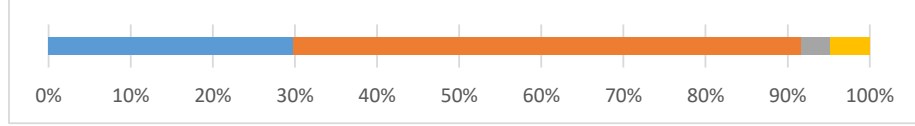
2 お子様は、中学校の復習を取り入れた基礎・基本学習を行う授業があることに満足していますか。

ア. 満足している 33 39.3%
イ. 少し満足している 44 52.4%
ウ. あまり満足していない 4 4.8%
エ. 満足していない 3 3.6%



3 お子様は、体験学習や資格取得につながる授業について満足していますか。

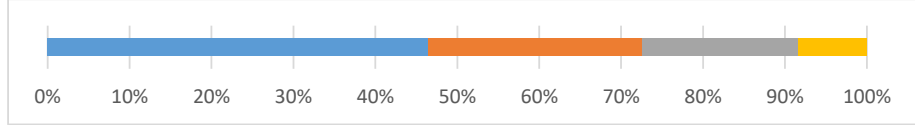
ア. 満足している 25 29.8%
イ. 少し満足している 52 61.9%
ウ. あまり満足していない 3 3.6%
エ. 満足していない 4 4.8%



III【充実した学校生活に関連した質問項目】

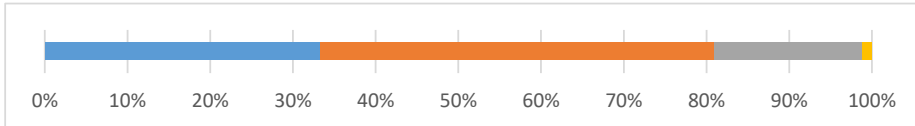
1 お子様は、部活動に積極的に参加していますか。

ア. 積極的である 39 46.4%
イ. やや消極的である 22 26.2%
ウ. 部活動に入っていない 16 19.0%
エ. わからない 7 8.3%



2 お子様は、健康で規則正しい高校生活を送っていると思いますか。

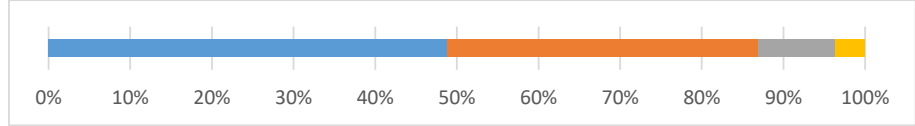
ア. 送っている 28 33.3%
イ. やや不規則である 40 47.6%
ウ. 不規則である 15 17.9%
エ. わからない 1 1.2%



IV【進路を選択に関連した質問項目】

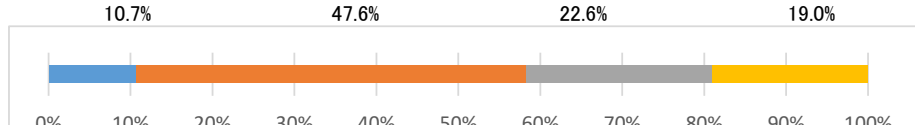
1 あなたは、将来のことや学校生活などのことを話題にして、お子様とよく話していますか。

ア. よく話している 41 48.8%
イ. 少し話している 32 38.1%
ウ. あまり話していない 8 9.5%
エ. 話していない 3 3.6%



2 あなたは、「進路の手引」や「進路ニュース」等、学校配布の進路関係の資料を読んでいますか。

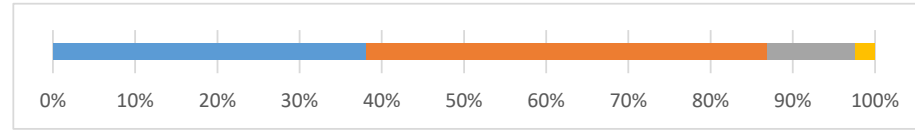
ア. よく読んでいる 9 10.7%
イ. だいたい読んでいる 40 47.6%
ウ. あまり読んでいない 19 22.6%
エ. 全く読んでいない(子どもが見せない) 16 19.0%



V【開かれた学校づくりに関連した質問項目】

1 あなたは、学校からの一斉メールや学校のホームページ、「かわら版」等の配布物をご覧になっていますか。

ア. よく見ている	イ. 時々見ている	ウ. あまり見ていない	エ. 全く見ていない
32	41	9	2
38.1%	48.8%	10.7%	2.4%

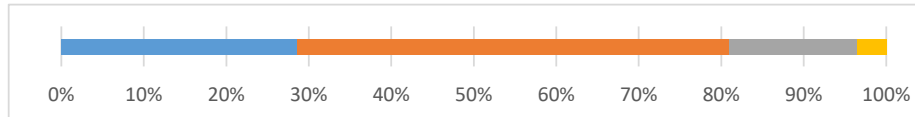


86.9% 今回

VI【教育のデジタル化に関連した質問項目】

1 お子様は、クローム・ブック等の新しい教育機器を自分なりに活用していこうとしていますか。

ア. している	イ. だいたいしている	ウ. あまりしていない	エ. 全くしていない
24	44	13	3
28.6%	52.4%	15.5%	3.6%



81.0% 今回